



OSMOFRIGOGASATORE SOTTOZOCCHOLO

**FRIGOGASATORE SOTTOZOCCHOLO
AD OSMOSI INVERSA A FLUSSO DIRETTO**

CONFORME AL DECRETO DEL

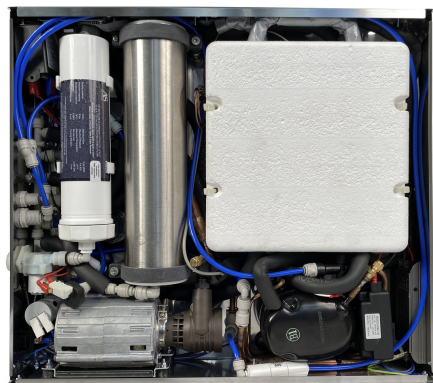
*Ministero della
Salute*

D.M. 25/2012
D.M. 174/2004



- **Scocca in Acciaio Inox**
- **Display LCD controllo funzioni e temperatura**
- **Esclusivo compressore ermetico 24 V**

- **Soli 10,5cm di altezza per installazione sottozoccolo**
- **Sistema anti-condensa ed antiallagamento integrato**



- **Produzione acqua 2 L/min**
- **Sistema di filtraggio **FILLTHROW** a cartucce**
- **Esclusivo vessel per membrana in Acciaio INOX 304**
- **Esclusivo carbonatore in Acciaio INOX 304 da 1L**
- **Pompa in tecnopolimero per maggior resistenza al calcare**

CARATTERISTICHE TECNICHE

SEZIONE OSMOSI INVERSA

Produzione nominale: 120 Lt/h (+/- 10%)

Salinità rigettata: 95/98 % (+/- 10%)

Motore 180W

Pompa rotativa a palette 300 Lt/h

Filtro CTO FillThrow® a cartucce carbone alimentare

Membrane osmotiche: 1 x TW30 2012 - 800 GPD

Alimentazione 220 V 50/60 Hz

Assorbimento massimo: 450 W

*Test effettuati con acqua in ingresso a 25°C

SEZIONE FRIGOGASATORE

Portata acqua refrigerata: Lt/m 1,5(+/-10%)

Compressore: 12/24 V

Condensazione ad acqua

Gas: R134

Display LCD per segnalazione: esaurimento filtri, antiallagamento e mancanza d'acqua

Dimensioni (cm): L 49,5 - P 50 - H 10,5